

**WORLD
URBAN
FORUM**



Bridge for Cities: Strengthening Urban Planning Tools for Liveable Cities

Naomi Hoogervorst
November 6th, 2024

The UN-Habitat mandate: SUSTAINABLE CITIES



Sustainable urban development for social inclusion and ending poverty
Sustainable and inclusive urban prosperity and opportunities for all
Environmentally sustainable and resilient urban development

1. WORKING AT MULTIPLE SCALES

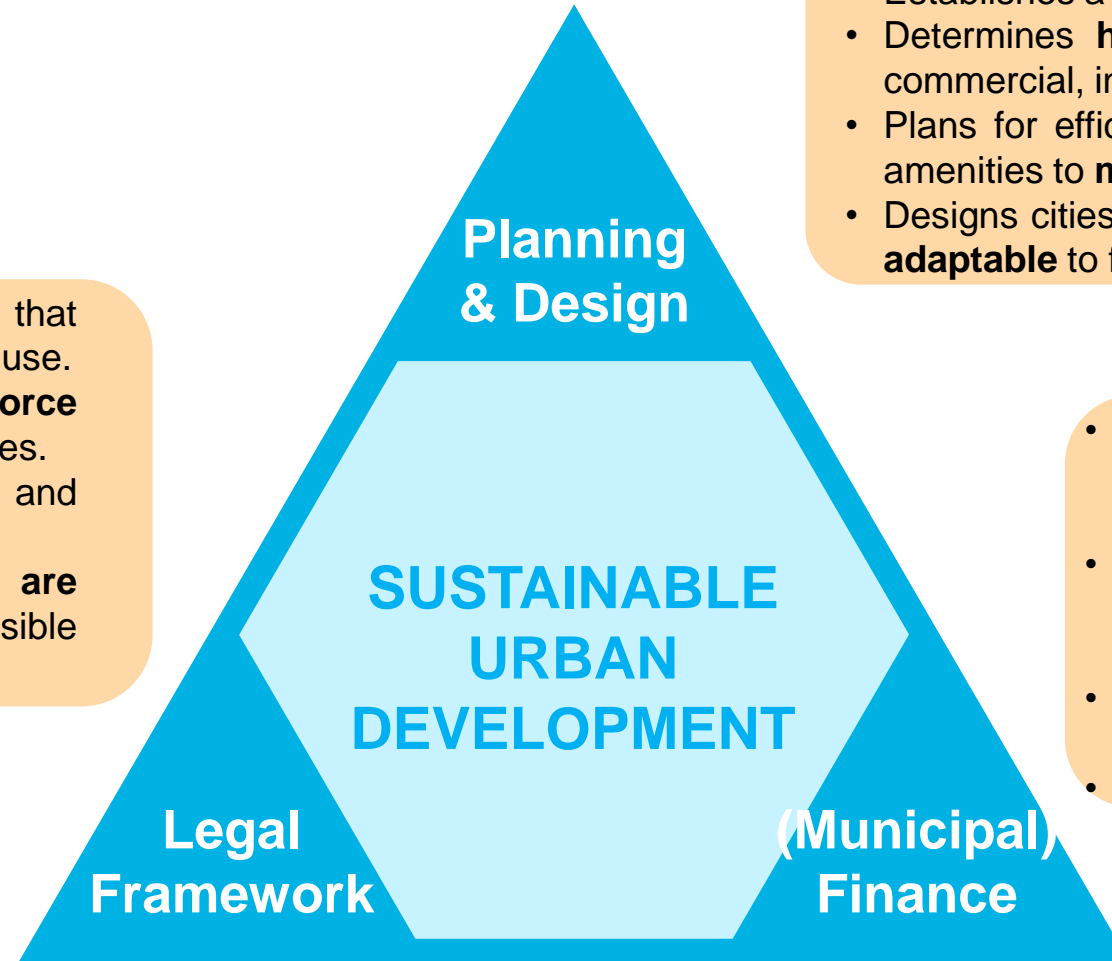
The Territory, City and Neighbourhoods



2. ALIGNED PLANNING: DESIGN, FINANCE AND LEGISLATION

Three-pronged approach to urbanization

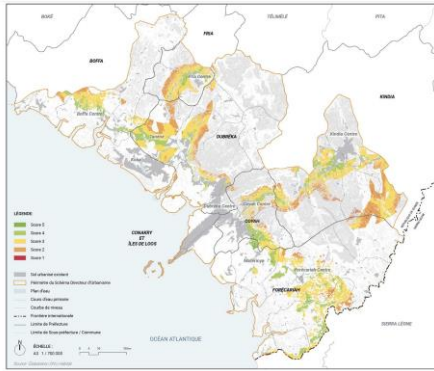
- Establishes laws and **regulations** that govern urban development and land use.
- Provides the authority to **enforce planning** decisions and building codes.
- Protects the **rights** of residents and investors, encouraging participation.
- Ensures governance **processes are open** and officials are held responsible for their actions.



- Establishes a strategic **vision** for urban growth.
- Determines **how land is allocated** for residential, commercial, industrial, and public spaces
- Plans for efficient transportation, utilities, and public amenities to **meet community needs**
- Designs cities that are **accessible, sustainable, and adaptable** to future challenges.

- Generates **revenue** through taxes, fees, and grants to fund urban projects.
- **Allocates funds** effectively to prioritize essential services and infrastructure.
- **Finances** the implementation of plans.
- **Stimulates economies** by creating jobs and attracting investment.

3. Spatial Development Framework



Carte 17 - Analyse multicritère pour la localisation des zones d'activités potentielles. Source : ONU-Habitat

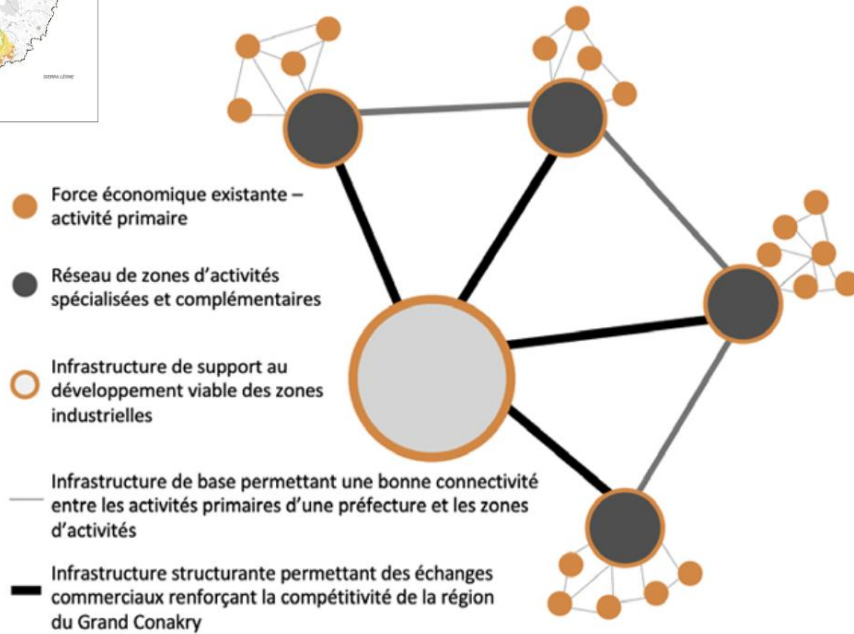


Figure 81 - Logique de développement des zones d'activité en phase avec la mise en œuvre d'infrastructures structurantes

Source : ONU-Habitat

Critère	Étape 1 : Critère d'exclusion	Unité	Étape 2 : Score					Étape 3 : Poids
			1	2	3	4	5	
Proximité d'un port d'exportation	Exclure les zones à plus de 40 km d'un port d'exportation	km	40<x<15	30<x<10	20<x<5	10<x<2	4<x	18,5%
Proximité d'une route nationale	Exclure les zones à plus de 5 km d'une route nationale	km	5<x<3	3<x<2	2<x<1	1<x<0,5	0,5<x	19,2%
Proximité d'un chemin de fer	Exclure les zones à plus de 10 km d'un chemin de fer	km	10<x<6	6<x<4	4<x<2	2<x<1	1<x	16,2%
Proximité à une certaine densité de population (main d'œuvre)	Pas de valeur d'exclusion	ha/900m2	0<x<200	200,001<x<800	800,001<x<2 500	2 500,001<x<5 000	5 000,001<x	13,8%
Terrain (pentes)	Exclure les zones qui ont un gradient supérieur à 10% de pente	% pente	8 à 10	6 à 8	4 à 6	2 à 4	0 à 2	19,2%
Proximité d'une ligne de transmission électrique	Exclure les zones à plus de 40 km d'une ligne de transmission électrique	km	40<x<30	30<x<20	20<x<10	10<x<4	4<x	13,1%
Usages des sols	Exclure les zones urbaines, les zones humides, les forêts, les zones tropicales importantes pour les plantes, les plans d'eau	Exclu complètement lors de la première étape					Pas de score	
Zones à faible risque d'inondation	Exclure les zones étant à risque d'inondation côtière et fluviale	Exclu complètement lors de la première étape					Pas de score	

Figure 82 - Étapes et scores pour les critères d'identification des zones d'activités potentielles

Source : ONU-Habitat

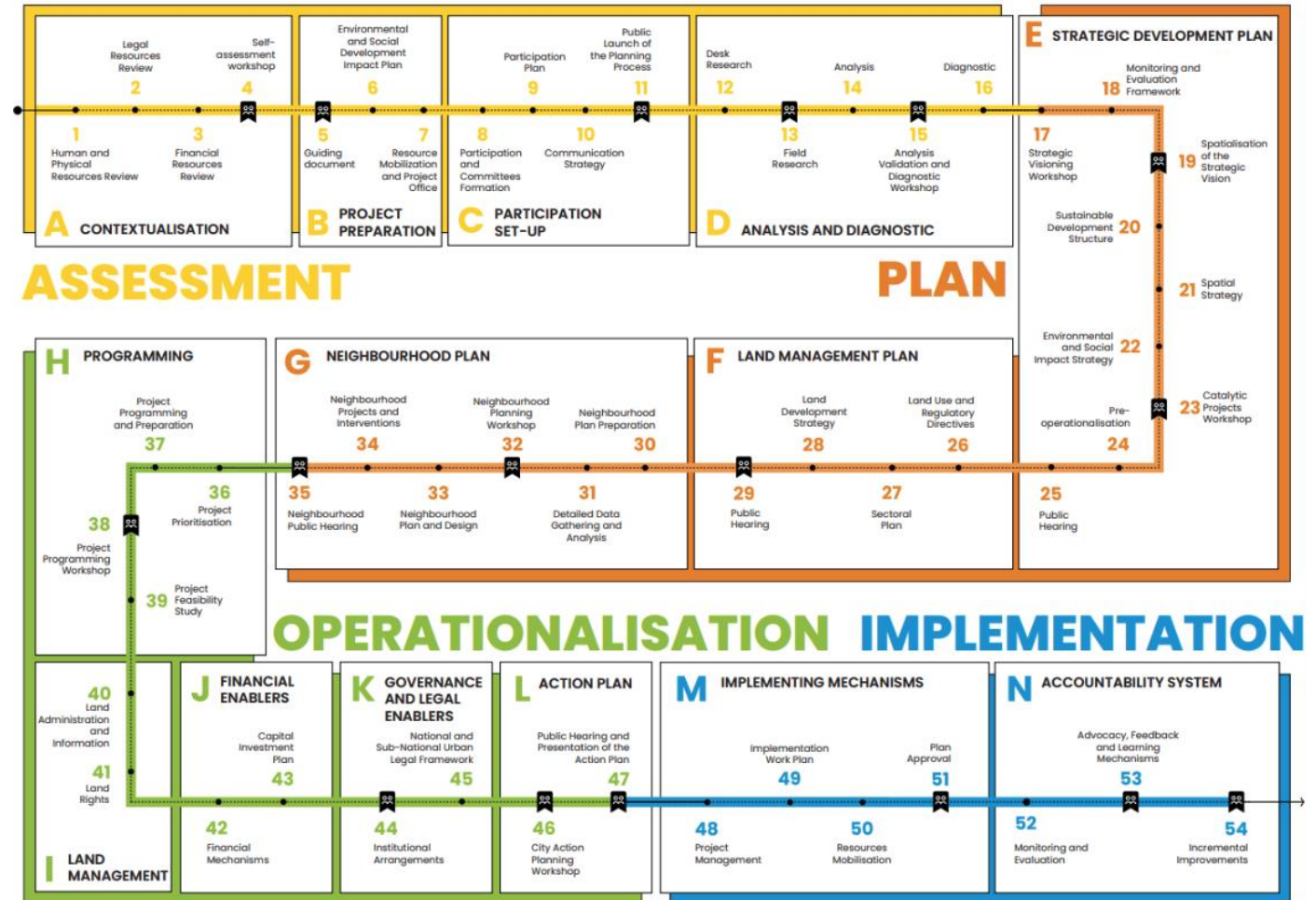
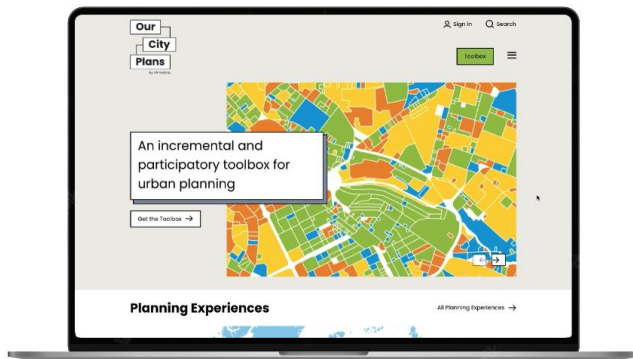
Performance du critère	Importance relative (moins, même, plus)	Critère de comparaison
Critère 1		
Proximité d'un port d'exportation	Même	Proximité d'une route nationale
Proximité d'un port d'exportation	Même	Proximité d'un chemin de fer
Proximité d'un port d'exportation	Plus	Proximité à une certaine densité de population
Proximité d'un port d'exportation	Même	Terrain (pentes)
Proximité d'un port d'exportation	Plus	Proximité d'une ligne de transmission électrique
Critère 2		
Proximité d'une route nationale	Plus	Proximité d'un chemin de fer
Proximité d'une route nationale	Plus	Proximité à une certaine densité de population
Proximité d'une route nationale	Même	Terrain (pentes)
Proximité d'une route nationale	Plus	Proximité d'une ligne de transmission électrique
Critère 3		
Proximité d'un chemin de fer	Même	Proximité à une certaine densité de population
Proximité d'un chemin de fer	Moins	Terrain (pentes)
Proximité d'un chemin de fer	Plus	Proximité d'une ligne de transmission électrique
Critère 4		
Proximité à une certaine densité de population	Moins	Terrain (pentes)
Proximité à une certaine densité de population	Plus	Proximité d'une ligne de transmission électrique
Critère 5		
Terrain (pentes)	Plus	Proximité d'une ligne de transmission électrique

4. SYSTEMATIC YET ADAPTABLE PROCESSES

Our City Plans Toolbox

Global methodology to guide urban planning processes with a focus on participation

- Structured in 4 phases, 14 blocks, 54 activities, 40 tools (templates)
- Digital platform : Filters according to subject areas, resource repository, project management functions
- Links: <https://ourcityplans.org/>



6. IMPACTING HOUSING, NEIGHBOURHOODS AND URBAN QUALITY THROUGH INTEGRATED PROJECTS



OBJECTIVE:

Redevelopment of an informal area maintaining the population on site

TOOLS:

Land Readjustment
Participatory process
Design of typologies and public spaces
Private and public investment

OUTCOME:

Innovation in the local tools
Quality design
Inclusionary solution
Economic gains
Green spaces protected and enhanced

WORLD
URBAN
FORUM



MEDELLIN, COLOMBIA

7. LIVABLE AND SMART CITIES

Back to basics without leaving anyone behind

ADEQUATE DENSITY



Reduced sprawl
Low carbon
Reduced commuting
Lower infrastructure costs
Increase productivity

MIX OF FUNCTIONS



Better accessibility
Adequate housing
Work-life balance
Commuting
Economic productivity

PUBLIC SPACES and FACILITIES



Liveability
Economic vibrancy
Accessibility
Safety
Access to services

WORLD
URBAN
FORUM



Thank you!

www.unhabitat.org

